

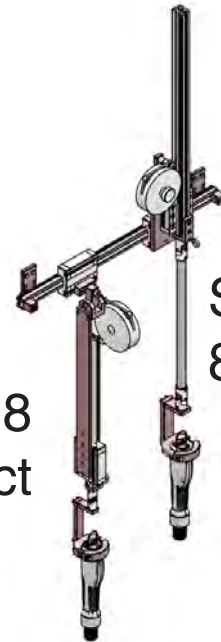
Abgehängte Schienen-Tragarme

SLIDER 8 - 20 Nm

Komplettsystem

für elektrische Werkzeuge in Stabform

- Verbessern Sie Bedienkomfort und Produktivität
Der SLIDER-Schienen-Tragarm wird über dem Arbeitsplatz montiert, damit der Arbeitsplatz für Ihre Montage und Teilezuführung frei bleibt.
- Verbessern Sie die Ergonomie
Kugelgelagerte Leichtlauf-Linearführungen gewährleisten ein präzises und leichtgängiges Handling des SLIDERS.
Kombiniert mit der horizontalen Führungsschiene ist der SLIDER die ideale Lösung für das Arbeiten an der Montagelinie.



**SLIDER
8/20**

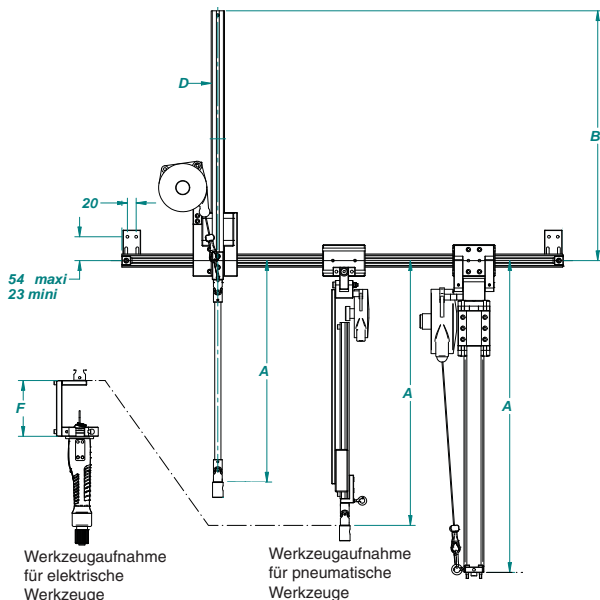
**SLIDER 8
compact**

| Modell | Max. Drehmoment (Nm) | Werkzeuganschluss | Werkzeug Ø (mm) | Vertikaler Hub (mm) | Max. Nutzlast (kg) | Code |
|----------------------|----------------------|-------------------|-----------------|---------------------|--------------------|------------------|
| SLIDER 8 | 8 | elektrisch | 28 - 52 | 450 | 1,2 | 4-5283148 |
| SLIDER 20 | 20 | elektrisch | 28 - 52 | 450 | 2,2 | 4-5283149 |
| SLIDER 8 compact 270 | 8 | elektrisch | 28 - 52 | 270 | 1,2 | 4-5283150 |
| SLIDER 8 compact 470 | 8 | elektrisch | 28 - 52 | 470 | 1,2 | 4-5283151 |



Werkzeugaufnahme für pneumatische Werkzeuge am Luftanschluss

| für Modell | Werkzeuganschluss | Code |
|-----------------------------|-------------------|------------------|
| SLIDER 8 + SLIDER 8 compact | 1/4" | 4-5283171 |
| SLIDER 20 | 1/4" | 4-5283172 |



Abmessungen SLIDER 8/20/50

| Modell | A | B | D | F |
|-----------------------|-----------|-----|-----|-----|
| SLIDER 8 | 500 | 565 | 450 | 120 |
| SLIDER 20 | 599 | 599 | 450 | 120 |
| SLIDER 8 compact 270 | 550 - 600 | | 270 | 120 |
| SLIDER 8 compact 470 | 750 - 800 | | 470 | 120 |
| SLIDER 20 compact 270 | 488 - 538 | | 270 | |
| SLIDER 20 compact 470 | 688 - 738 | | 470 | |
| SLIDER 50 compact 470 | 705 | | 470 | |
| SLIDER 50 compact 670 | 908 | | 670 | |
| SLIDER 50 compact 870 | 1005 | | 870 | |

alle Angaben in mm

Abgehängte Schienen-Tragarme

SLIDER 20 - 50 Nm

Modulares System

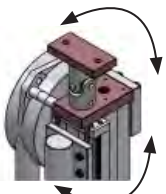
NEU

Stellen Sie sich Ihren SLIDER compact in nur 3 Schritten zusammen!

Abmessungen siehe Seite 36!



Schritt 1 - Anbindung auswählen



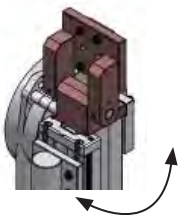
Kardan-Gelenk

für Modell

SLIDER 20 compact
SLIDER 50 compact

Code

4-5283159
4-5283160



Schwenk-Gelenk

für Modell

SLIDER 20 compact
SLIDER 50 compact

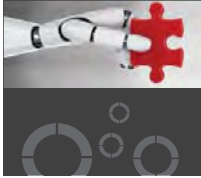
Code

4-5283157
4-5283158

Schritt 2 - vertikales Führungssystem auswählen



| für Modell | Max. Drehmoment (Nm) | Vertikaler Hub (mm) | Max. Nutzlast (kg) | Code |
|-----------------------|----------------------|---------------------|--------------------|-----------|
| SLIDER 20 compact 270 | 20 | 270 | 2,2 | 4-5283152 |
| SLIDER 20 compact 470 | 20 | 470 | 2,2 | 4-5283153 |
| SLIDER 50 compact 470 | 50 | 470 | 3 | 4-5283154 |
| SLIDER 50 compact 670 | 50 | 670 | 3 | 4-5283155 |
| SLIDER 50 compact 870 | 50 | 870 | 3 | 4-5283156 |



Abgehängte Schienen-Tragarme

SLIDER 20 - 50 Nm

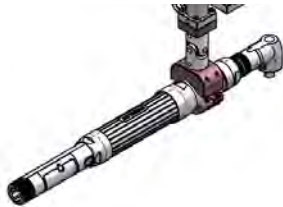
Schritt 3 - Werkzeughalter auswählen



Werkzeughalter für elektrische Werkzeuge in Stabform

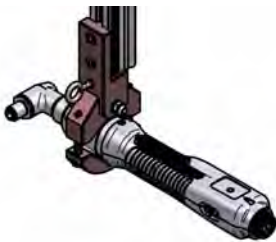
| für Modell | | Code |
|--|----------------------------|-----------|
| SLIDER 20 compact | für Werkzeug-Ø: 28 - 52 mm | 4-5283161 |
| SLIDER 20 compact - Zusatz-Kit zur Umrüstung des Standard-Werkzeughalters - passend für MD Schrauber | | 4-5250518 |

Sonderanfertigungen auf Anfrage



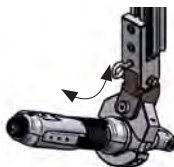
Kardan-Werkzeughalter für Winkelschrauber

| für Modell | für Werkzeug-Ø (mm) | Code |
|-------------------|---------------------|-----------|
| SLIDER 20 compact | 28 - 52 | 4-5283162 |
| SLIDER 50 compact | 32 - 52 | 4-5283163 |



Werkzeughalter, starr, für Winkelschrauber

| für Modell | für Werkzeug-Ø (mm) | Code |
|-------------------|---------------------|-----------|
| SLIDER 20 compact | 28 - 52 | 4-5283164 |



Winkeladaption für Werkzeughalter

| für Modell | Neigungswinkel | Code |
|-------------------|----------------|-----------|
| SLIDER 20 compact | 15° | 4-5283168 |
| SLIDER 20 compact | 30° | 4-5283169 |



Werkzeughalter, abgewinkelt und schwenkbar

| für Modell | für Werkzeug-Ø (mm) | Neigungswinkel | Code |
|-------------------|---------------------|----------------|-----------|
| SLIDER 50 compact | 32 - 52 | 18° | 4-5283165 |



Werkzeughalter, rotierend

| für Modell | für Werkzeug-Ø (mm) | Code |
|-------------------|---------------------|-----------|
| SLIDER 20 compact | Max. 43 * | 4-5283166 |
| SLIDER 50 compact | Max. 50 * | 4-5283167 |



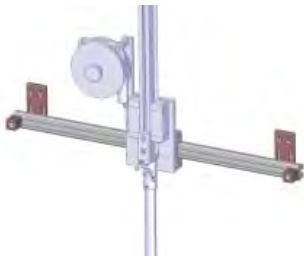
Werkzeughalter, rotierend, abgewinkelt & schwenkbar

| für Modell | für Werkzeug-Ø (mm) | Neigungswinkel | Code |
|-------------------|---------------------|----------------|-----------|
| SLIDER 50 compact | max. 50 * | 18° | 4-5283170 |

* Fertigung des Werkzeughalters nach Kundenangabe.

Abgehängte Schienen-Tragarme

SLIDER Zubehör



Linear-Führungsschienen Typ 1

für SLIDER 8/20/50

| Schienenlänge (mm) | Positionierbare Länge(mm) | Anzahl Befestigungslaschen | Code |
|--------------------|---------------------------|----------------------------|-----------|
| 600 | 450 | 2 | 4-5200132 |
| 800 | 650 | 2 | 4-5200160 |
| 1000 | 850 | 2 | 4-5200161 |
| 1200 | 1050 | 3 | 4-5200162 |
| 1500 | 1350 | 3 | 4-5200163 |
| 2000 | 1850 | 4 | 4-5200164 |

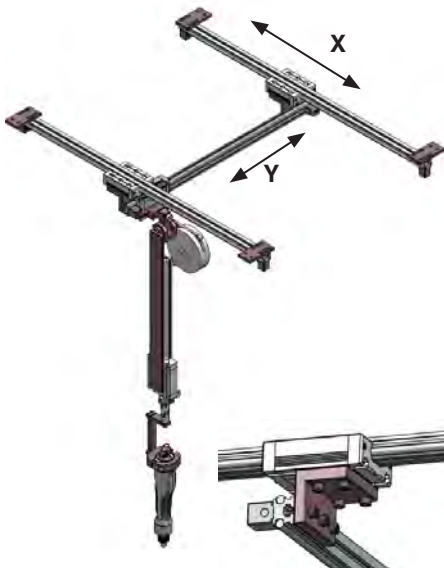
Stoßverbinder (für die Verbindung von Linear-Führungsschienen Typ 1)

4-5200307

Zusätzliche Befestigungslasche (für Linear-Führungsschienen Typ 1, zur

Verstärkung der Schienenbefestigung für höhere Lasten oder Drehmomente)

4-5200873



Modulares Kreuzschienen-System

mit Schnittstellen

für SLIDER 8 (compact) und 20 (compact)

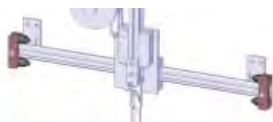
Stellen Sie sich Ihr Kreuzschienensystem zusammen, indem Sie die Linear-Führungsschienen aus der obigen Tabelle auswählen:

2 Schienen für die X-Achse

1 Schiene für die Y-Achse (max. 1000 mm)

Set mit 2 Stück Kreuzlaufwägen

4-5283173



Endanschlag-Set

mit «Shock Absorber» verstärkte Version

Set bestehend aus 2 Stück, für Linear-Führungsschienen Typ 1

Code: 4-5201121



Zusatzstopper für Laufwagen

für Linear-Führungsschienen Typ 1

Code: 4-5200167



Laufwagen für Linear-Führungsschienen Typ 1

zur Montage weiterer SLIDER 8/20- Schienentragearme, Nutzlast max. 8 kg

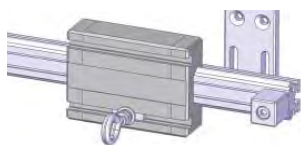
4-5200165

zur Aufnahme eines zusätzlichen Federzuges, Nutzlast max. 8 kg

4-5200166

Federzug-Sicherungsöse zur Sicherung eines zusätzlichen Federzuges

4-5200309

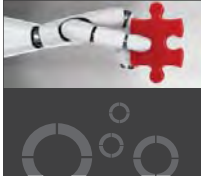


Befestigungsplatte für SLIDER 50 compact

für die Montage des SLIDERs an einer Linear-Führungsschiene Typ 1,

Federzug-Sicherungsöse (Code 4-5200309) nicht im Lieferumfang enthalten

Code: 4-5200708

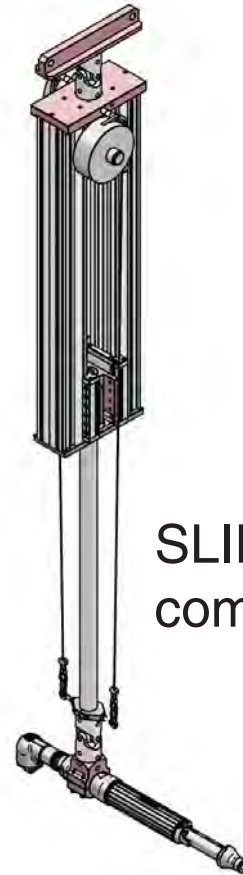


Abgehängte Schienen-Tragarme

SLIDER 150 - 300 Nm



SLIDER 150 compact



SLIDER 300 compact

| Modell | Max. Drehmoment (Nm) | für Werkzeug-Ø (mm) | Vertikaler Hub (mm) | Min. (mm) | Max. (mm) | Max. Nutzlast (kg) | Code |
|-------------------------|----------------------|---------------------|---------------------|-----------|-----------|--------------------|-----------|
| SLIDER 150 compact 600 | 150 | max. 63 * | 600 | 1100 | 1700 | 5 | 4-5283113 |
| SLIDER 150 compact 800 | 150 | max. 63 * | 800 | 1300 | 2100 | 5 | 4-5283114 |
| SLIDER 150 compact 1000 | 150 | max. 63 * | 1000 | 1500 | 2500 | 5 | 4-5283115 |

Werkzeughalter, rotierend

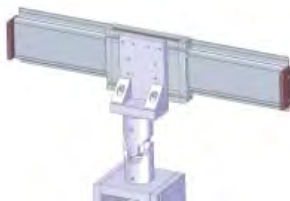
Code: 4-5283117

für SLIDER 150 compact, für Werkzeug-Ø max. 63 mm *

* Fertigung des Werkzeughalters nach Kundenangabe.

Linear-Führungsschienen Typ 3

für SLIDER 150



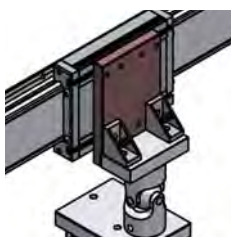
| Schienenlänge (mm) | Positionierbare Länge (mm) | Code |
|--------------------|----------------------------|-----------|
| 600 | 420 | 4-5200294 |
| 1000 | 820 | 4-5200295 |
| 1500 | 1320 | 4-5200296 |
| 2000 | 1820 | 4-5200297 |

Befestigungsplatte für SLIDER 150 compact

für die Montage des SLIDERS an einer Linear-Führungsschiene Typ 3, Federzug-Sicherungsöse (Code 4-5200309)

nicht im Lieferumfang enthalten.

Code: 4-5200009



Zusatzstopper für Laufwagen

für Linear-Führungsschienen Typ 3

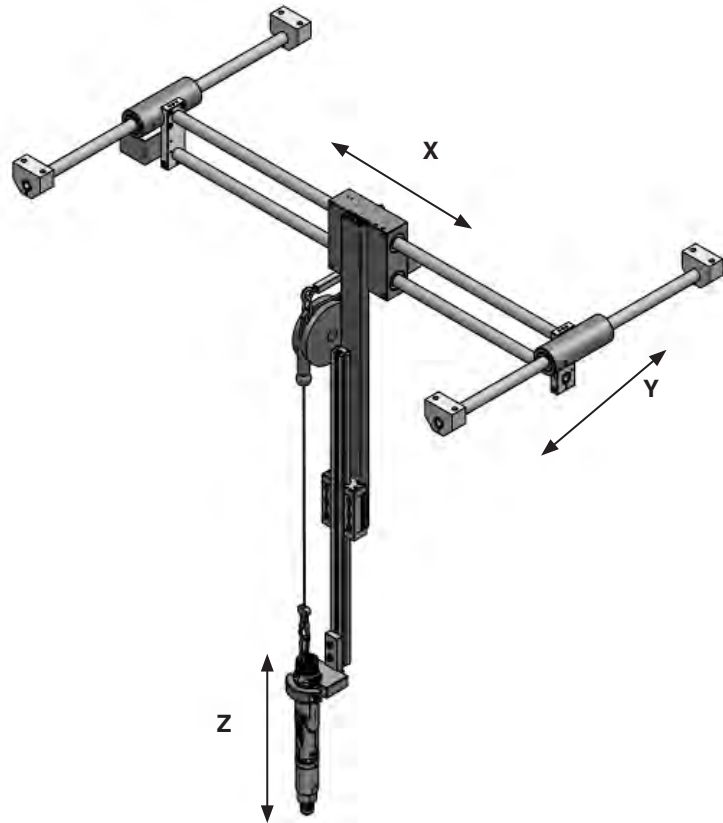
Code: 4-5283201



Abgehängte Schienen-Tragarme

SLIDER CART

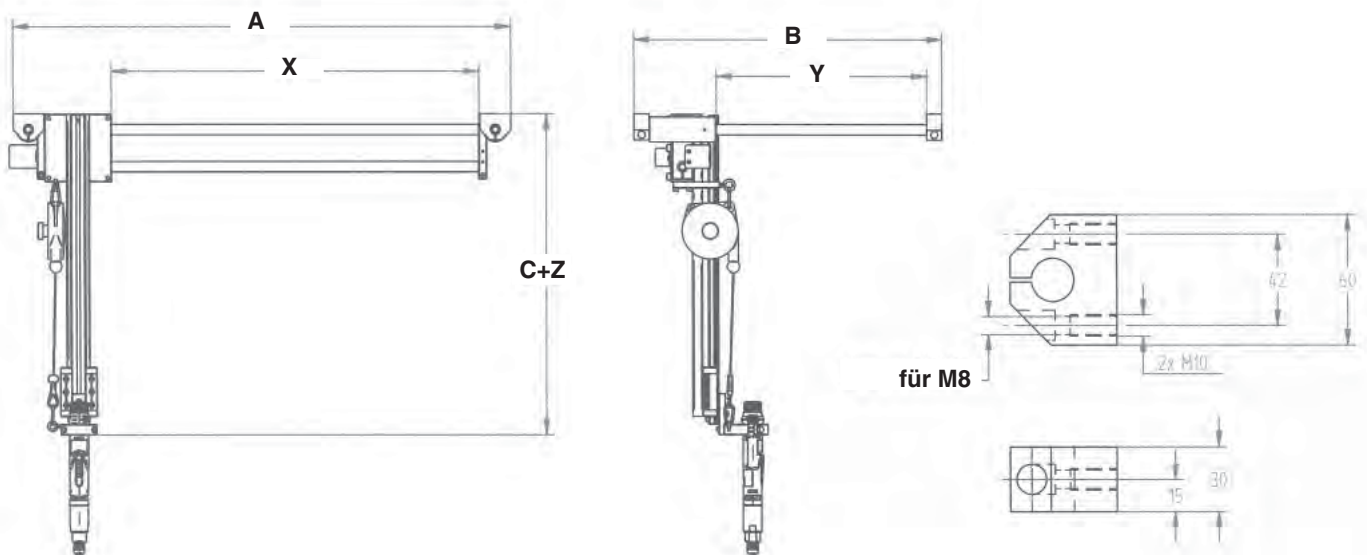
Das SLIDER-Schienen-Tragarm-System wird über dem Arbeitsplatz montiert, damit dieser für Ihre Montage und Teilezuführung frei bleibt.



SLIDER CART

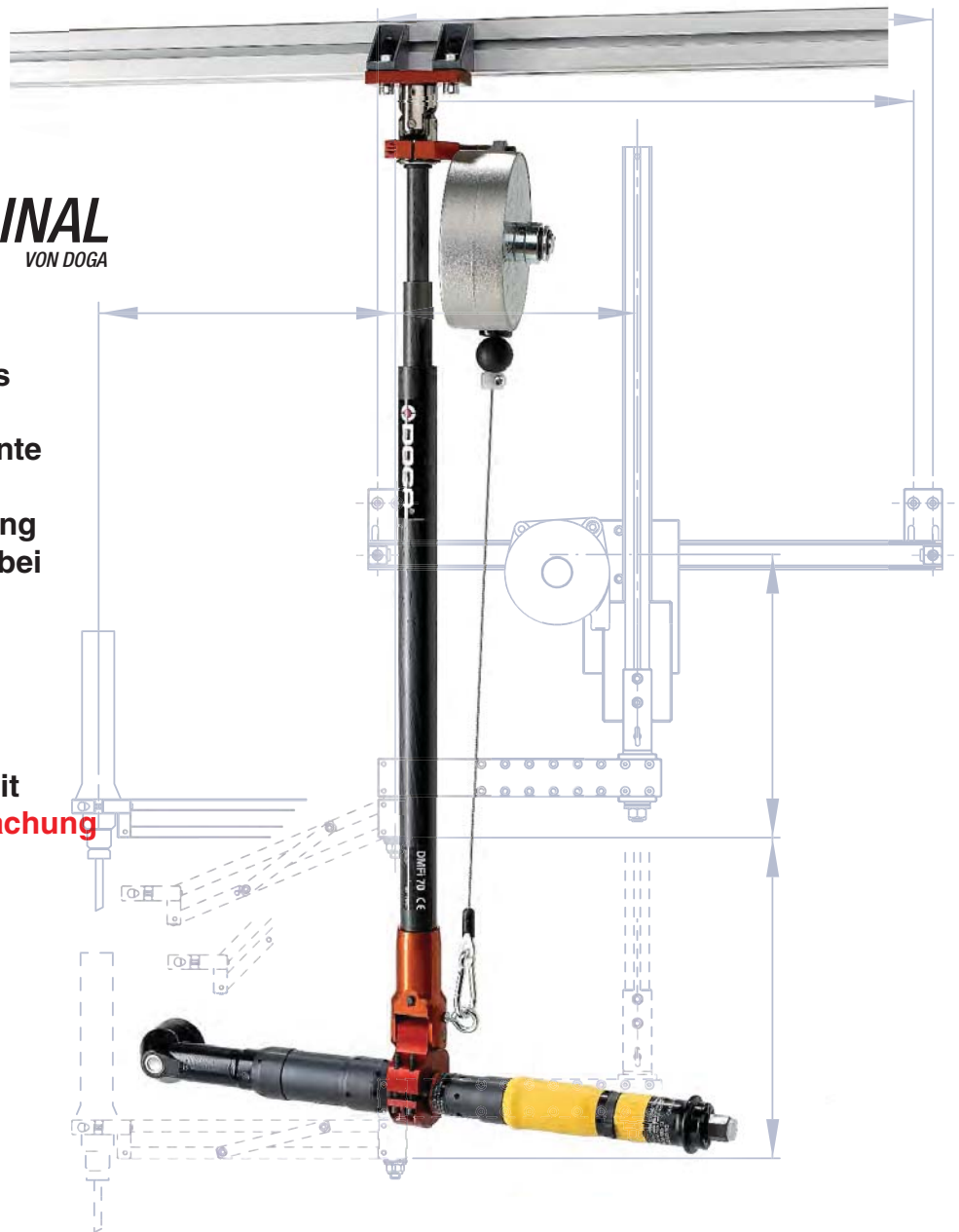
| Modell | Max. Drehmoment (Nm) | X | Y | Z | A | B | C | für Werkzeug-Ø (mm) | Max. Nutzlast (kg) | Code |
|--------------------|----------------------|-----|-----|-----|-----|-----|-----|---------------------|--------------------|-----------|
| SLIDER 15 CART 300 | 15 | 300 | 400 | 472 | 573 | 600 | 621 | 28 - 52 | 2 | 4-5283198 |
| SLIDER 15 CART 500 | 15 | 500 | 400 | 472 | 773 | 600 | 621 | 28 - 52 | 2 | 4-5283199 |
| SLIDER 15 CART 700 | 15 | 700 | 400 | 472 | 973 | 600 | 621 | 28 - 52 | 2 | 4-5283200 |

alle Angaben von A, B, C, X, Y, Z in mm



DAS ORIGINAL
VON DOGA

- Ermüdungsfreies Arbeiten ohne Reaktionsmomente
- Qualitätssicherung durch Präzision bei der Montage
- Ergonomie am Arbeitsplatz
- Viele Systeme mit **Positionsüberwachung** Posi-Tracker



DOGA[®]
Productive solutions



im Vertrieb von:

DOGATEC
Mit Sicherheit montiert

D-73430 Aalen
www.dogatec.de

Ihr Fachhändler: