



Abgehängte Posi-Schienen-Linear-/Gelenk-Tragarme

SLIDER BA ... (R)PC

Modulares System

Ergonomie in Perfektion

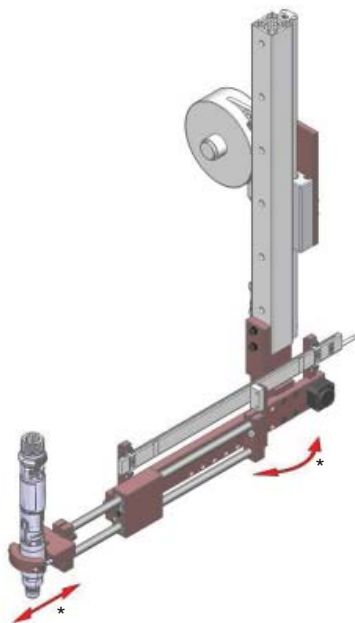
Durch die Kombination des leichtgängigen SLIDERS mit einem Posi-Linear- oder Gelenk-Tragarm werden Reaktionskräfte und Maschinengewicht mit einem Maximum an Bewegungsfreiheit für den Werker bei einem Minimum an Platzverbrauch abgefangen.

SLIDER BA ... (R)PC werden über dem Arbeitsplatz montiert, damit dieser für Ihre Montage und Teilezuführung frei bleibt.

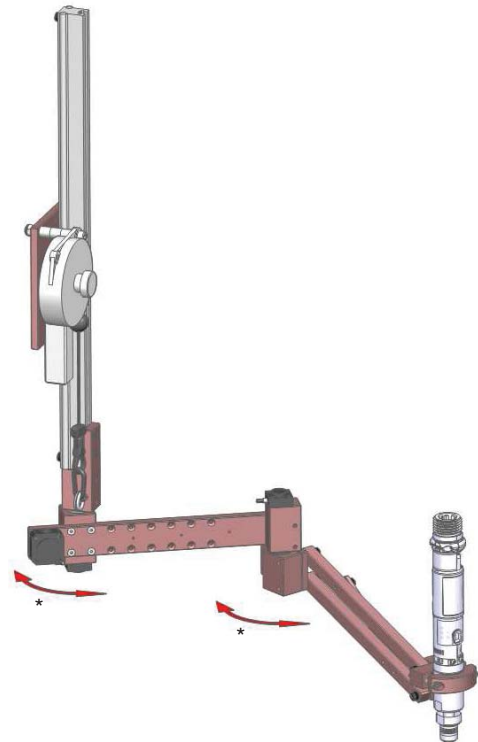
- Ausgestattet mit Absolutwertgebern 12 Bits (0,1°)
- Ausführungen für höhere Drehmomente und Werkzeuggewichte auf Anfrage

NEU - Stellen Sie sich Ihren SLIDER BA ... (R)PC in nur 2 Schritten zusammen!

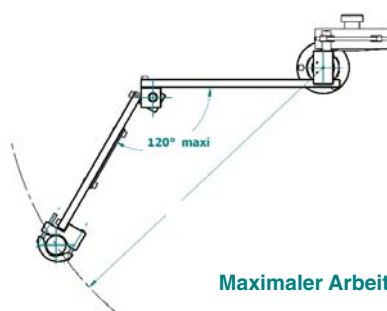
* Überwachter Arbeitsbereich



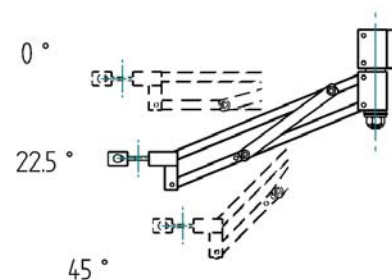
SLIDER BA 12/25/40 PC



SLIDER BA 12/25/40/100 RPC



Maximaler Arbeitsbereich (max.)



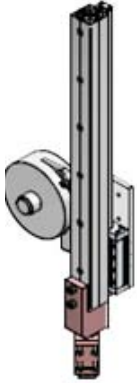
justierbar in 3 Neigungswinkeln

Abgehängte Posi-Schienen-Linear-/Gelenk-Tragarme

SLIDER BA ... (R)PC

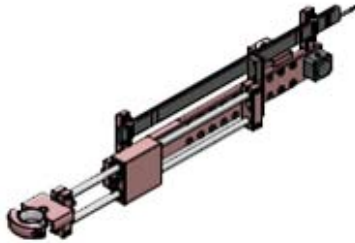
Modulares System

Schritt 1 - vertikales Führungssystem auswählen



für Modell SLIDER	Vertikaler Hub (mm)	Code
BA 12 PC/ BA 12 RPC	440	4-5283175
BA 12 PC/ BA 12 RPC	640	4-5283176
BA 12 PC/ BA 12 RPC	840	4-5283177
BA 25 PC/ BA 25 RPC	440	4-5283178
BA 25 PC/ BA 25 RPC	640	4-5283179
BA 25 PC/ BA 25 RPC	840	4-5283180
BA 40 PC/ BA 40 RPC	440	4-5283181
BA 40 PC/ BA 40 RPC	640	4-5283182
BA 40 PC/ BA 40 RPC	840	4-5283183
BA 100 RPC	420	4-5283184
BA 100 RPC	620	4-5283185
BA 100 RPC	820	4-5283186

Schritt 2 - Linear-Auszug oder Gelenkarm auswählen



Linear-Auszug

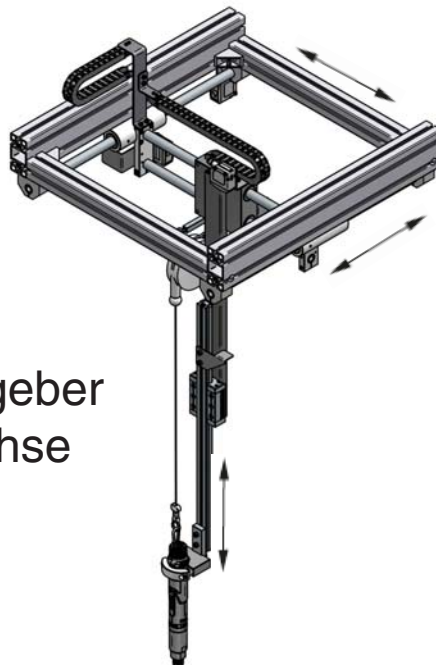
für Modell SLIDER	Max. Nutzlast (kg)	Auszug (mm)	für Werkzeug-Ø (mm)	Code
BA 12 PC	1,2	195	27 - 50	4-5283187
BA 25 PC	2,2	195	28 - 52	4-5283188
BA 40 PC	3	295	28 - 52	4-5283189



Gelenkarm

für Modell SLIDER	Max. Nutzlast (kg)	Arbeitsbereich max. (mm)	für Werkzeug-Ø (mm)	Code
BA 12 RPC	1,2	450	27 - 50	4-5283191
BA 25 RPC	2,2	460	28 - 52	4-5283192
BA 25 RPC/600	2,2	600	28 - 52	4-5283193
BA 40 RPC	2,5	650	28 - 52	4-5283194
BA 40 RPC/800	2,2	800	28 - 52	4-5283195
BA 100 RPC	5	730	28 - 52	4-5283196
BA 100 RPC/900	5	900	28 - 52	4-5283197

SLIDER CART PC

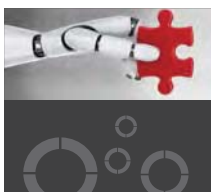
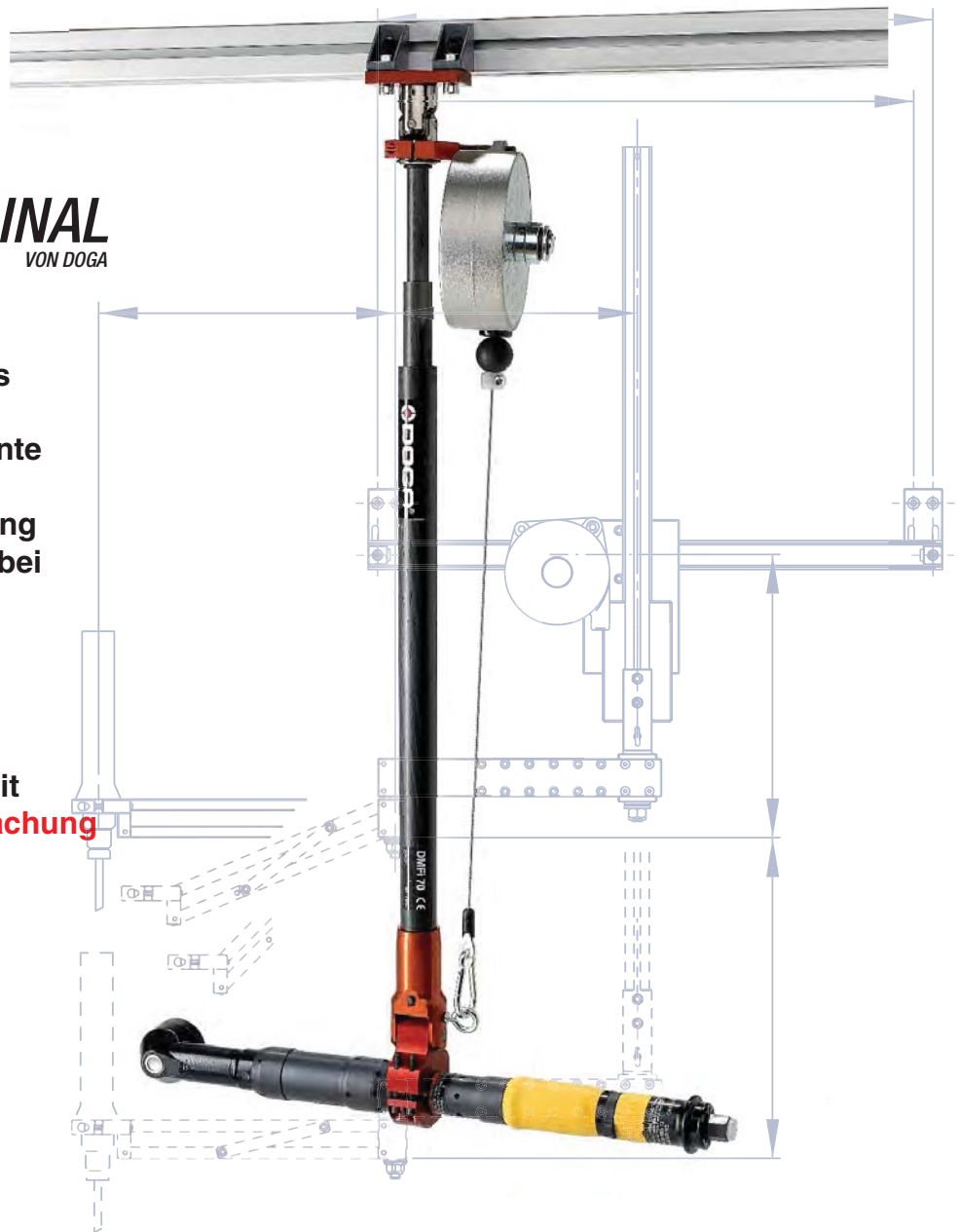


Laser-Wertgeber
für XYZ-Achse

Ausgestattet mit Laser-Wertgebern
zur Positionserkennung
Auf Anfrage

DAS ORIGINAL
VON DOGA

- Ermüdungsfreies Arbeiten ohne Reaktionsmomente
- Qualitätssicherung durch Präzision bei der Montage
- Ergonomie am Arbeitsplatz
- Viele Systeme mit **Positionsüberwachung** Posi-Tracker



DOGA[®]
Productive solutions



im Vertrieb von:

DOGATEC
Mit Sicherheit montiert

D-73430 Aalen
www.dogatec.de

Ihr Fachhändler: