



# Gelenk-Hub-Tragarme, Gasfeder-Hub

## BIG ... R-G

BIG ... R-G Tragarme, ausgerüstet mit einstellbaren Gasdruckfedern, um ein konstantes Gewicht auszugleichen, im Standard für die Tischmontage.

Der drehbare Gelenkarm lässt sich leicht und ergonomisch bewegen.

- Mit 3 Modellen werden die Drehmomente bis 25, 80 bzw. 150 Nm abgedeckt.
- Der Gelenkarm kann auf der Führungssäule in der gewünschten Höhe montiert werden.
- Ideal auch bei eingeschränkten Platzverhältnissen.
- Er gewährleistet eine kraftschonende und sichere Handhabung Ihrer Montagewerkzeuge.
- Durch das Fixieren der Werkzeuge minimieren Sie die Bedienerinflüsse und erhöhen Ihre Prozess-Sicherheit.

**Erhältlich in verschiedenen Ausführungen. Wir bitten um Ihre Anfrage!**



### BIG 25 R-GT

rechts oder links angeschlagen

Drehmoment:	max. 25 Nm
Nutzlastbereiche:	von min. 1,2 kg bis max. 10 kg
Erhältliche Standard-Abmessungen:	
Ausleger:	400 mm
Hubarm:	350 mm
Hub max.:	440 mm
Arbeitsbereich max.:	827 mm

#### Optional ausrüstbar:

- Werkzeughalter nach Kundenangabe für Ø min. 20 bis max. 45 mm
- Wandbefestigung
- uvm.



### BIG 80 R-GT

rechts oder links angeschlagen

Drehmoment:	max. 80 Nm		
Nutzlastbereiche:	bis max. 17 kg		
Erhältliche Standard-Abmessungen:			
Ausleger (mm):	400	550	700
Hubarm (mm):	350	500	650
Hub max. (mm):	440	640	830
Arbeitsbereich max. (mm):	827	1.125	1.424

#### Optional ausrüstbar:

- Werkzeughalter nach Kundenangabe für Ø min. 20 bis max. 45 mm
- Wandbefestigung
- uvm.



### BIG 150 R-GT

rechts oder links angeschlagen

Drehmoment:	max. 150 Nm		
Nutzlastbereiche:	von min. 2 kg bis max. 25 kg		
Erhältliche Standard-Abmessungen:			
Ausleger (mm):	600	800	1.000
Hubarm (mm):	600	800	1.000
Hub max. (mm):	770	1.030	1.030
Arbeitsbereich max. (mm):	1.296	1.694	2.092

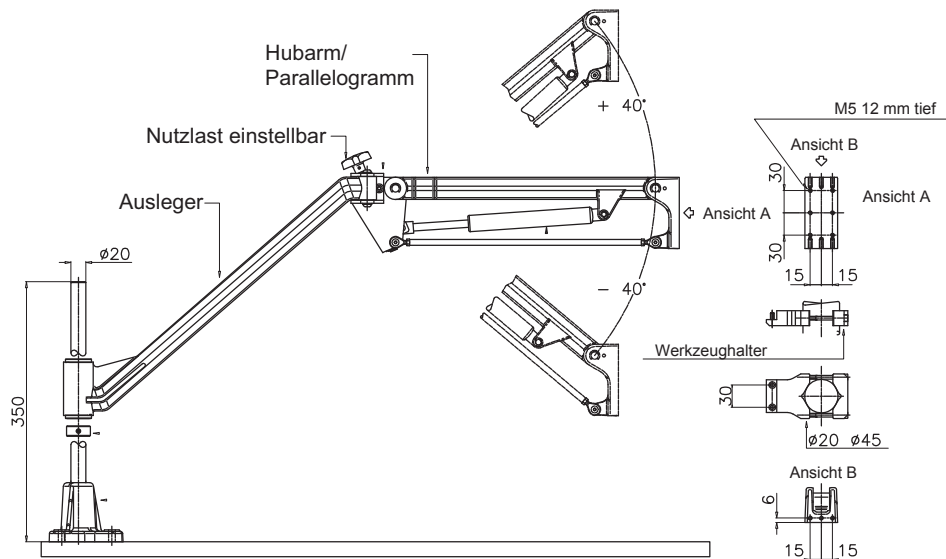
#### Optional ausrüstbar:

- Wand-/ Bodenbefestigung
- Vertikalverlängerung (Länge nach Kundenangabe)
- Pneumatische Bremse für Vertikalachse
- Werkzeughalter rotierend (horizontal oder vertikal)
- uvm.

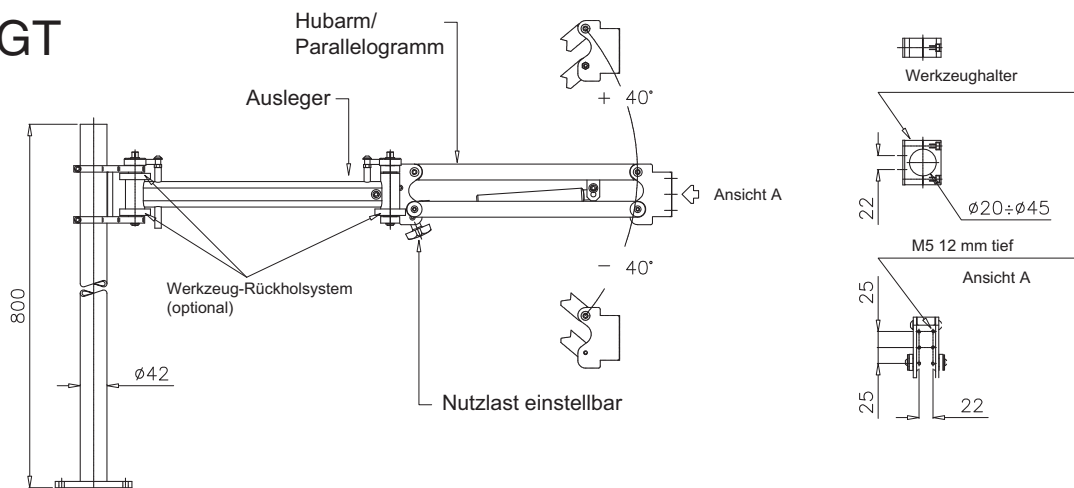
# Gelenk-Hub-Tragarme, Gasfeder-Hub

## BIG ... R-G Abmessungen

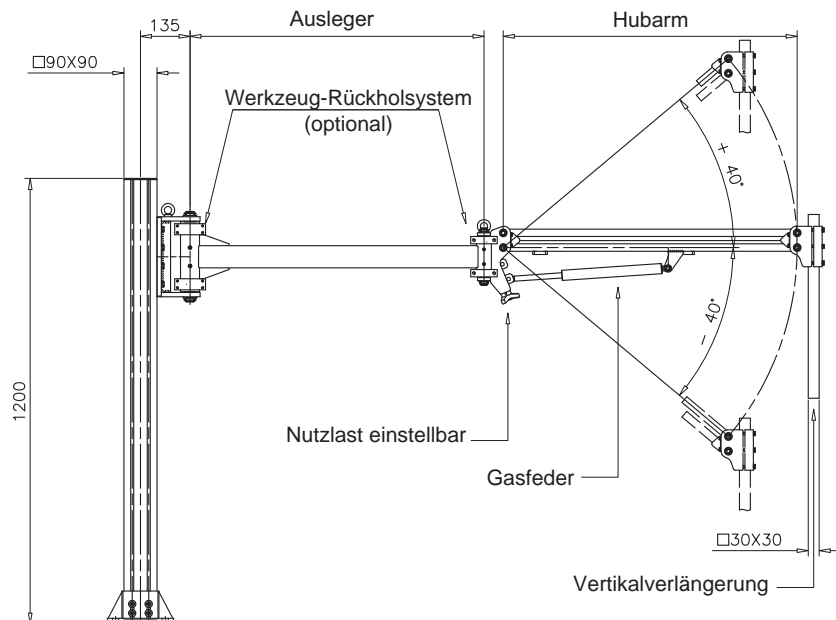
### BIG 25 R-GT



### BIG 80 R-GT



### BIG 150 R-GT





# Gelenk-Hub-Tragarme, Pneumatik-Hub

## BIG ... R-P

BIG ... R-PT Tragarme, ausgerüstet mit pneumatisch unterstützter Hebefunktion, um ein konstantes Gewicht auszugleichen, im Standard für die Tischmontage.

Der drehbare Gelenkarm lässt sich leicht und ergonomisch bewegen.

- Mit 2 Modellen werden die Drehmomente bis 80 bzw. 150 Nm abgedeckt.
- Der Gelenkarm kann auf der Führungssäule in der gewünschten Höhe montiert werden.
- Ideal auch bei eingeschränkten Platzverhältnissen.
- Er gewährleistet eine kraftschonende und sichere Handhabung Ihrer Montagewerkzeuge.
- Durch das Fixieren der Werkzeuge minimieren Sie die Bedieneinflüsse und erhöhen Ihre Prozess-Sicherheit.

**Erhältlich in verschiedenen Ausführungen. Wir bitten um Ihre Anfrage!**



### BIG 80 R-PT

rechts oder links angeschlagen

Drehmoment:	max. 80 Nm		
Nutzlastbereiche:	bis max. 10 kg		
Erhältliche Standard-Abmessungen:			
Ausleger (mm):	400	500	700
Hubarm (mm):	350	500	650
Hub max. (mm):	440	640	830
Arbeitsbereich max. (mm):	827	1.125	1.424

#### Optional ausrüstbar:

- Werkzeughalter nach Kundenangabe für Ø min. 20 bis max. 45 mm
- Wandbefestigung
- uvm.



### BIG 150 R-PT

rechts oder links angeschlagen

mit einem oder zwei Zylindern			
Drehmoment:	max. 150 Nm		
Nutzlastbereiche:	von min. 2 kg bis max. 40 kg		
Erhältliche Standard-Abmessungen:			
Ausleger (mm):	600	800	1.000
Hubarm (mm):	600	800	1.000
Hub max. (mm):	770	1.030	1.030
Arbeitsbereich max. (mm):	1.296	1.694	2.092

#### Optional ausrüstbar:

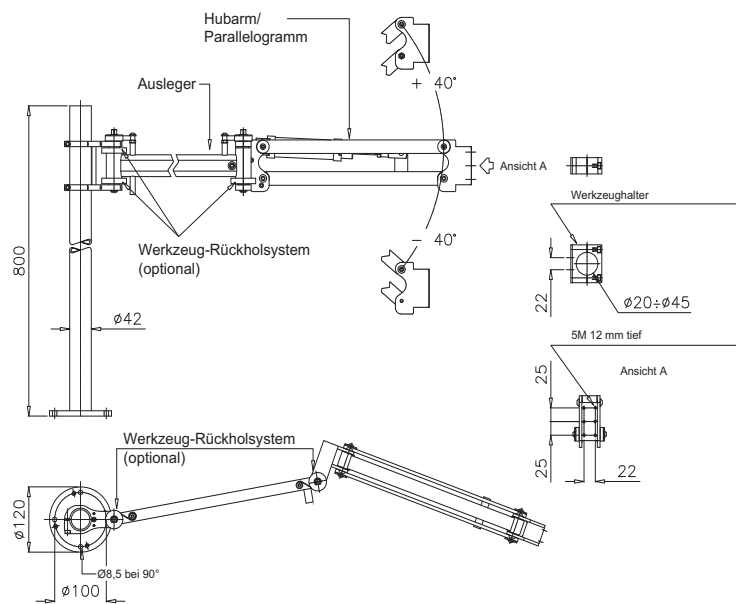
- Wand-/ Bodenbefestigung
- Vertikalverlängerung (Länge nach Kundenangabe)
- Pneumatische Bremse für Vertikalachse
- Pneumatische Bremse für die Z Achse
- Werkzeughalter rotierend (horizontal oder vertikal)
- uvm.

# Gelenk-Hub-Tragarme, Pneumatik-Hub

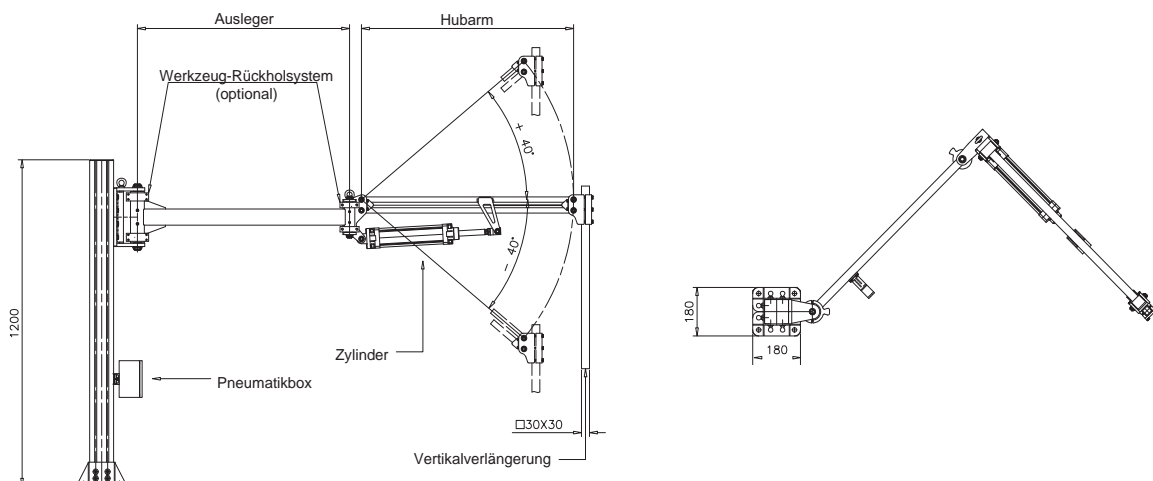
## BIG ... R-P Abmessungen



### BIG 80 R-PT



### BIG 150 R-PT



alle Angaben in mm



# Gelenk-Hub-Tragarme, Pneumatik-Hub

## BIG ... R-P

BIG ... R-PB Tragarme, ausgerüstet mit pneumatisch unterstützter Hebefunktion, um ein konstantes Gewicht auszugleichen, im Standard für die Bodenmontage.

Der drehbare Gelenkarm lässt sich leicht und ergonomisch bewegen.

- Mit 4 Modellen werden die Drehmomente bis 150, 250, 1.000 bzw. 2.000 Nm abgedeckt.
- Der Gelenkarm kann auf der Führungssäule in der gewünschten Höhe montiert werden.
- Er gewährleistet eine kraftschonende und sichere Handhabung Ihrer Montagewerkzeuge.
- Durch das Fixieren der Werkzeuge minimieren Sie die Bedieneinflüsse und erhöhen Ihre Prozess-Sicherheit.

**Erhältlich in verschiedenen Ausführungen. Wir bitten um Ihre Anfrage!**



### BIG 150 R-PB

rechts oder links angeschlagen

mit einem oder zwei Zylindern

Drehmoment: max. 150 Nm

Nutzlastbereiche: bis max. 40 kg

Erhältliche Standard-Abmessungen:

Ausleger (mm):	600	800	1.000
----------------	-----	-----	-------

Hubarm (mm):	600	800	1.000
--------------	-----	-----	-------

Hub max. (mm):	770	1.030	1.030
----------------	-----	-------	-------

Arbeitsbereich max. (mm):	1.296	1.694	2.092
---------------------------	-------	-------	-------

#### Optional ausrüstbar:

- Wandbefestigung / abgehängte Schienenbefestigung
  - Vertikalverlängerung (Länge nach Kundenangabe)
  - Pneumatische Bremse für Vertikalachse
  - Pneumatische Bremse für die Z Achse
  - Werkzeughalter rotierend (horizontal oder vertikal)
  - Führungshandgriffe
- uvm.



### BIG 250 R-PB

rechts oder links angeschlagen

mit einem oder zwei Zylindern

Drehmoment: max. 250 Nm

Nutzlastbereiche: bis max. 60 kg

Erhältliche Standard-Abmessungen:

Ausleger (mm):	800	1.000	1.200
----------------	-----	-------	-------

Hubarm (mm):	800	1.000	1.200
--------------	-----	-------	-------

Hub max. (mm):	1.030	1.285	1.540
----------------	-------	-------	-------

Arbeitsbereich max. (mm):	1.722	2.120	2.518
---------------------------	-------	-------	-------

#### Optional ausrüstbar:

- Wandbefestigung / abgehängte Schienenbefestigung
  - Vertikalverlängerung (Länge nach Kundenangabe)
  - Pneumatische Bremse für Vertikalachse / Horizontalachse
  - 24-stufige mechanisch arretierbare Z Achse
  - Pneumatische Bremse für die Z Achse
  - Werkzeughalter rotierend (horizontal oder vertikal)
  - Führungshandgriff
- uvm.

# Gelenk-Hub-Tragarme, Pneumatik-Hub

BIG ... R-P



## BIG 1000 R-PB

rechts oder links angeschlagen

mit einem oder zwei Zylindern

Drehmoment: max. 1.000 Nm

Nutzlastbereiche: bis max. 80 kg

Erhältliche Standard-Abmessungen:

Ausleger (mm): 1.000 1.250 1.500

Hubarm (mm): 1.000 1.250 1.500

Hub max. (mm): 1.285 1.600 1.930

Arbeitsbereich max. (mm): 2.142 2.640 3.137

### Optional ausrüstbar:

- Wandbefestigung / abgehängte Schienenbefestigung
- Vertikalverlängerung (Länge nach Kundenangabe)
- Pneumatische Bremse für Vertikalachse / Horizontalachse
- 24-stufige mechanisch arretierbare Z Achse
- Pneumatische Bremse für die Z Achse
- Werkzeughalter rotierend, horizontal, vertikal, arretierbar uvm.



## BIG 2000 R-PB

rechts oder links angeschlagen

mit einem oder zwei Zylindern

Drehmoment: max. 2.000 Nm

Nutzlastbereiche: bis max. 90 kg

Erhältliche Standard-Abmessungen:

Ausleger (mm): 1.500 2.000

Hubarm (mm): 1.500 2.000

Hub max. (mm): 1.930 2.570

Arbeitsbereich max. (mm): 3.163 4.158

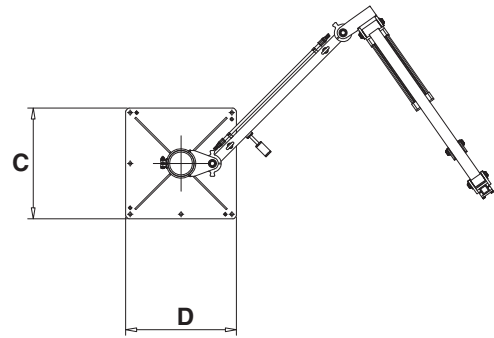
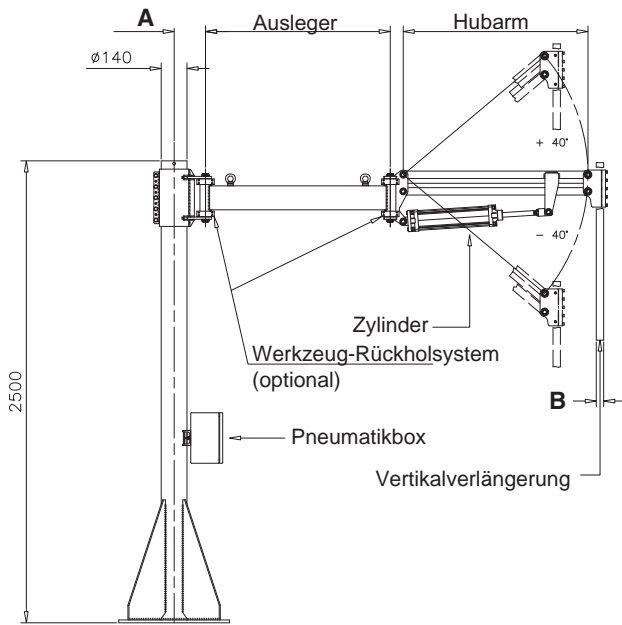
### Optional ausrüstbar:

- Wandbefestigung / abgehängte Schienenbefestigung
- Vertikalverlängerung (Länge nach Kundenangabe)
- Pneumatische Bremse für Vertikalachse / Horizontalachse
- Pneumatische Bremse für die Z Achse
- Werkzeughalter rotierend, horizontal, vertikal, arretierbar uvm.



# Gelenk-Hub-Tragarme, Pneumatik-Hub

## BIG ... R-P Abmessungen



Modell	A	B	C	D
BIG 150 R-PB	160	30x30	600	600
BIG 250 R-PB	160	40x40	600	600
BIG 1000 R-PB	170	40x40 / 50x50	600	600
BIG 2000 R-PB	180	60x60	800	800

alle Angaben in mm



Beispielausstattung mit Zubehör

# Gelenk-Hub-Tragarme

## BIG ... R Zubehör

### Standard-Montagemöglichkeiten



Standsäule



Wandbefestigung



auf Gleitschienen

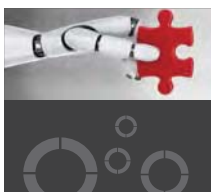
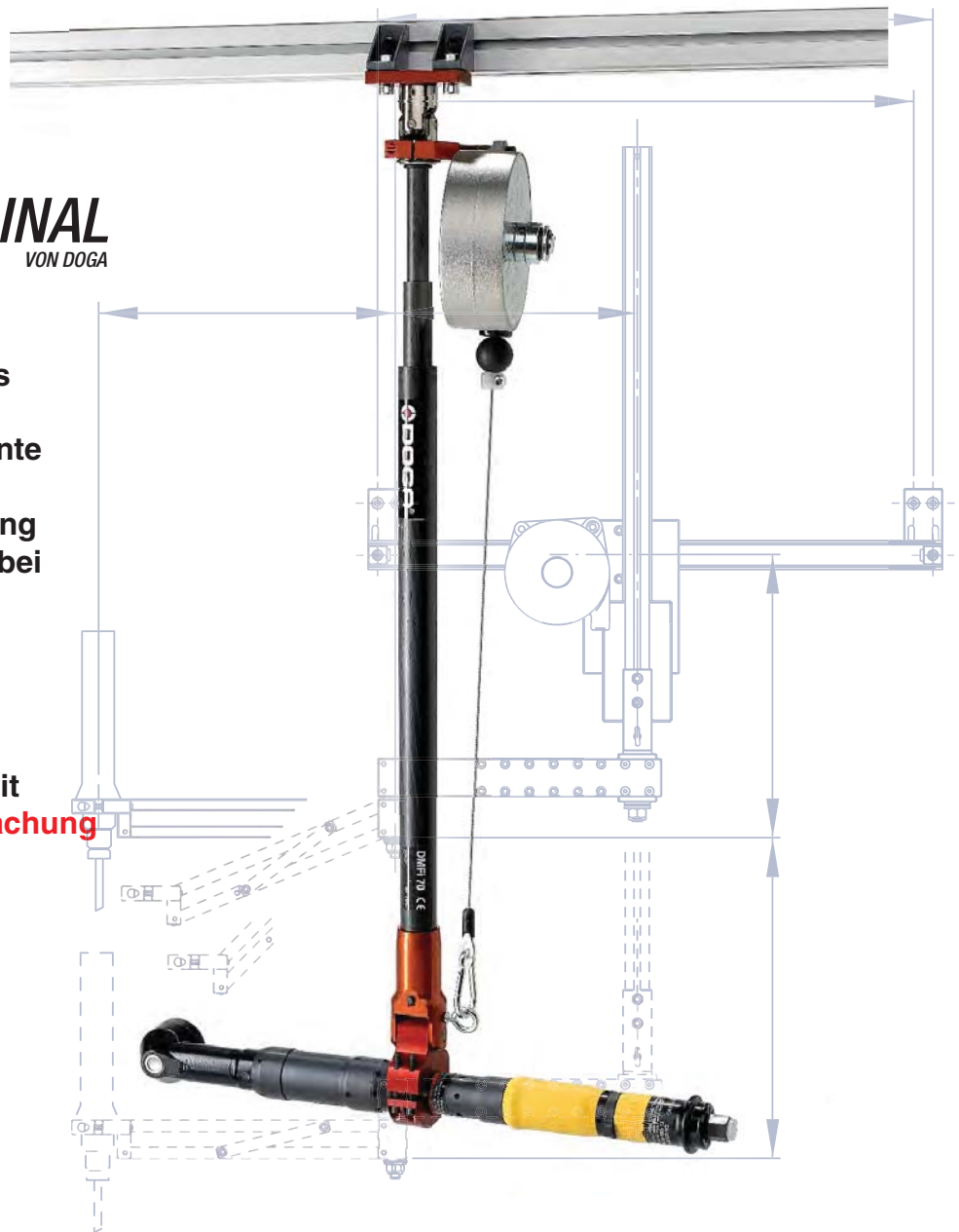
### Standard-Werkzeugaufnahmen





**DAS ORIGINAL**  
VON DOGA

- Ermüdungsfreies Arbeiten ohne Reaktionsmomente
- Qualitätssicherung durch Präzision bei der Montage
- Ergonomie am Arbeitsplatz
- Viele Systeme mit **Positionsüberwachung** Posi-Tracker



**DOGA**<sup>®</sup>  
Productive solutions



im Vertrieb von:

**DOGATEC**  
Mit Sicherheit montiert

D-73430 Aalen  
[www.dogatec.de](http://www.dogatec.de)

Ihr Fachhändler: